



PCIR101 – PCIR102 信号调节器,电压(101),电流(102)输出



主要特征：

- 接口模块集成于接头之内
- 标准输出：0...10V (PCIR 101)
- 标准输出：0...20mA (PCIR 102)
- 高线性
- 低零位和满位热漂移
- 可调的零位和满位

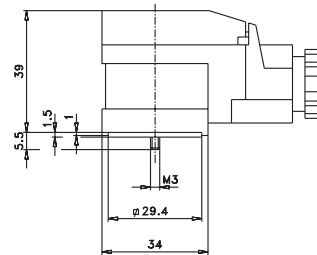
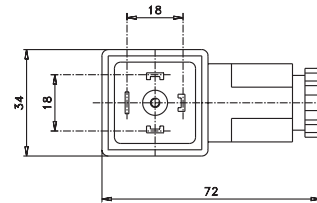
此信号调节器具有 0-10Vdc 和 4-20mA 输出，具有高稳定性的电子元件的 SMD 电路制作而成，此线路具有 1 个 4 极接头，零位和满位都可调，内部连接件可以 90 度旋转，此信号调节器可以在四个方向上安装。

技术数据

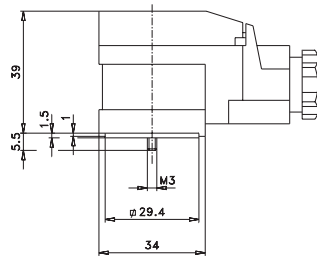
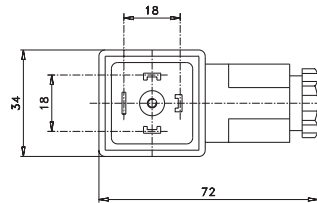
型号	PCIR 101	PCIR 102
电源	15—30Vdc	10—30Vdc
最大电流消耗	15mA	32mA
输出信号	0--10Vdc	4-20mA
零位调节范围	± 10% FS0	± 10% FS0
满位调节范围	± 10% FS0	± 10% FS0
最小负载	10K 欧姆	参照图表
响应时间 (10 – 90%FS0)	1 毫秒	6 毫秒
输出噪音 (RMS 10 – 400Hz)	<0.05%FS0	<0.05%FS00
反相保护	有	有
输出短路保护	有	有
零位和满位热漂 (在标准补偿温度范围内)	<0.03%FS0/	<0.03%FS0/
补偿温度范围	-20...+80	-20...+80
工作温度范围	-30...+85	-30...+85
标准线性误差	0.01% FS0	0.01% FS0
传感器电源	2.5Vdc ± 1%	1.65Vdc ± 1%
传感器电阻	>700 欧姆	>700 欧姆
输入阻抗	>10M 欧姆	>10M 欧姆
保护等级	IP65	IP65
连接电缆直径	0.5mm ²	0.5mm ²
连接电缆 4-10mm	3 线屏蔽电缆	2 线屏蔽电缆
重量	80 克	80 克

尺寸图 (请点击此处放大图片)

PCIR101

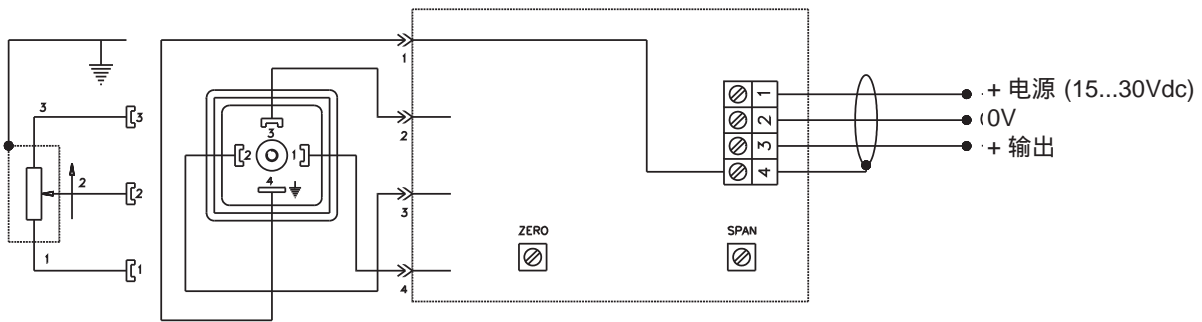


PCIR102

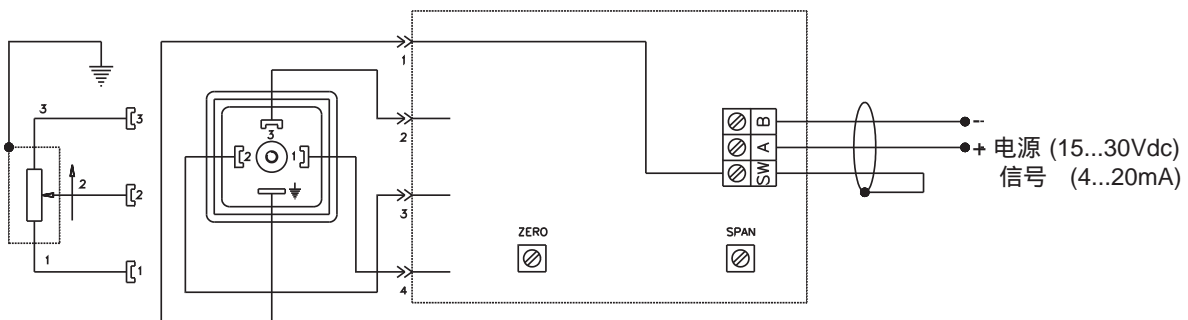


电气连接 (请点击此处放大图片)

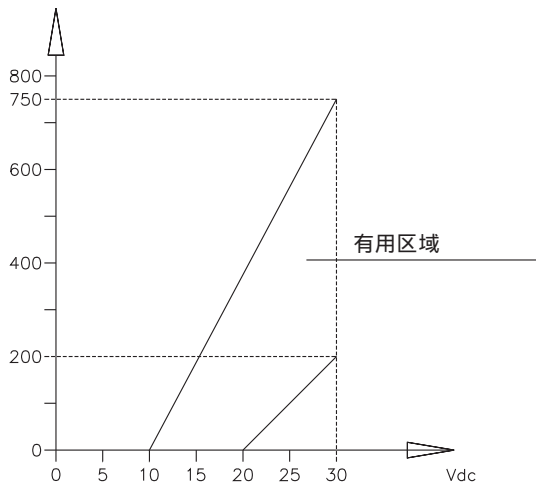
PCIR101



PCIR102



负载图



此图表明负载和 4-20mA 信号调节器间的适当比例，为了正常工作，使用一个负载电阻和一个电源是必要的。

订货代码

信号调节器 PCIR 10

输出	
0 - 10Vdc	1
4-20mA	2

也可根据要求提供非标准的机械或电气特征

例如：PCIR 101

具有 10Vdc 输出信号的信号调节器