



### 主要特点

- 压力量程：从0---3到0---500bar  
压力量程：从-1---+1到-1---10bar
- 输出信号：4...20mA 2线制 / 0,1...5,1Vdc / 0,1...10,1Vdc / 0...5Vdc / 0...10Vdc / 1...5Vdc / 1...10Vdc
- 保护等级：IP65/IP67
- 接触材料：AISI 430F 和 17-4PH
- 可用于多种工艺连接，标准或定制的

TK变送器运用了厚膜技术，全靠高稳定电子元件，本变送器可用在远距离信号传输或智能控制系统。TK压力传感器主要用于油、空气或液压电路。同样也能应用在技术或过程测试领域。

### 技术参数

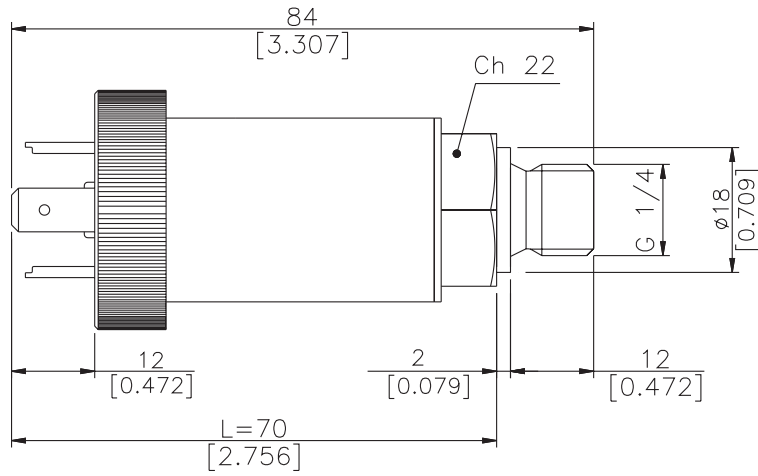
输出信号	电压	电源
传感器等级 (1) (包括线性和迟滞)	H ± 0.25% FSO 标准 ( ± 0.3% FSO 最大) M ± 0.5% FSO 标准 ( ± 0.6% FSO 最大)	
测量范围	从 0...3 bar 到 0...500 bar 从 -1...+1 bar 到 -1...+10 bar	
最大可用压力 (无衰退) (2)	见表	
爆裂电阻	见表	
电源最大输入	13mA	32mA
50Vdc 时绝缘阻抗	> 1000MΩ	
最大允许负载	1mA	见图表
响应时间 (10...90%FSO)	< 1msec	
电源电压	输出BMPR 10...30Vdc 输出CNQ 15...30Vdc	10...30Vdc
输出噪音 (RMS 10-400 Hz)	0,05% FS	
输出短路和保护和反向电源保护	YES	
输出脉冲过压保护	YES	NO
补偿温度范围	-10...+70°C (+14...+158°F)	
流体温度有效范围	-40...+105°C (-40...+221°F)	
储存温度范围	-40...+125°C (-40...+257°F)	
补偿范围内热漂移 (zero - sens.)	< 0,2%FSO / 10°K 典型	
测量液体接触材料	Inox 1.4540 1.4016	
外壳材料	AISI 304 不锈钢/尼龙 66F35VO	
保护等级	IP65 / IP67	
CE认证	抗干扰和免疫89/336/EWG (见 EN61326)	
机械冲击	IEC 68-2-6 100g/1ms	
抗振	IEC 68-2-6 20g 最大在 15-2000Hz	
重量	~ 110g	

FSO = 满度输出 (额定压力输出信号)  
1 BFSL (最佳拟合) 直线方法

2 多于1000行程测试, 单次持续时间 < 2msec  
3 多于100行程测, 单次持续时间 < 2msec

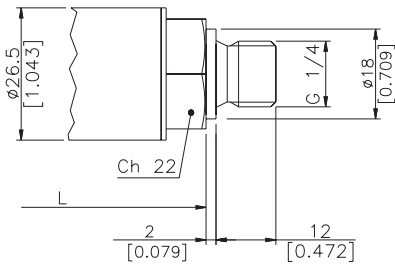
压力范围	3	4	5	6	7	10	16	20	25	30	50	60	100	160	200	250	350	400	500
最大可用压力 (无衰退)	6	8	10	12	14	20	32	40	50	60	100	120	200	320	400	500	700	800	1000
爆裂电阻	12	16	20	24	28	40	64	80	100	120	200	240	400	640	800	1000	1200	1200	1200

# 机械尺寸

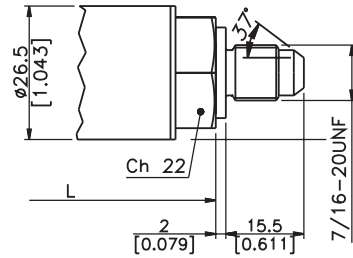


# 工艺连接

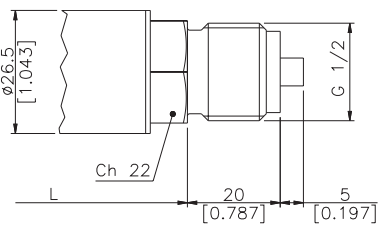
**(1) G 1/4 阳纹 (DIN 3852-A)**



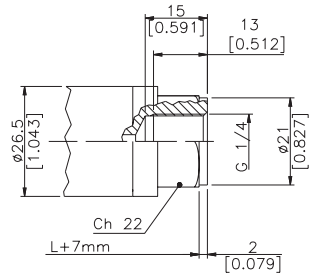
**(2) SAE 04 AS4395 - E**



**(3) G 1/2 A (DIN 16288)**

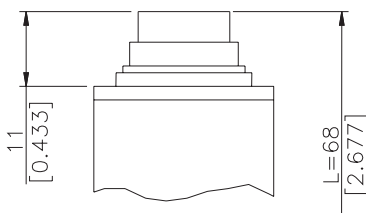


**(4) G 1/4 阴纹**

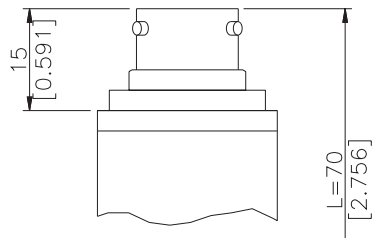


# 电气连接

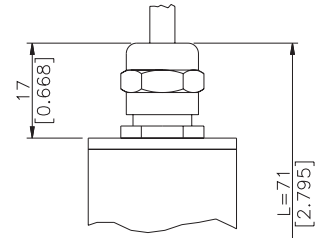
**P - 7极接头**



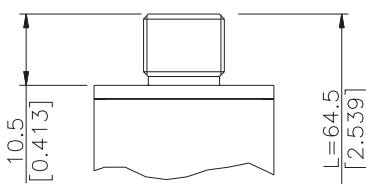
**V - 6极接头**



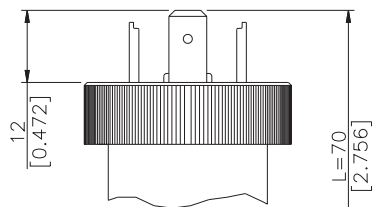
**F - 4极电缆**



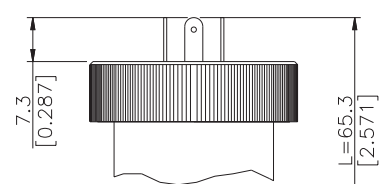
**Z - 4极接头  
M12 x 1**



**E - 4极接头螺线管**

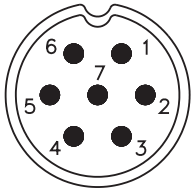


**M - 4极接头微螺线管**



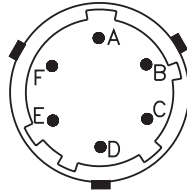
## 电气连接-接头

### P - 7极接头



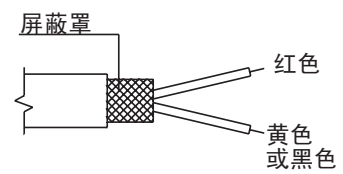
阳纹接头 09-127-09-07  
IP67保护等级

### V - 6极接头



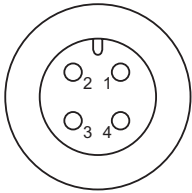
阳纹接头 VPT02A10-6PT2  
IP66保护等级

### F - 2极电缆



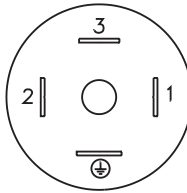
屏蔽电缆2x0,25 - 2m. (输出 E)  
IP65保护等级

### Z - 4极阳纹接 M12 x 1



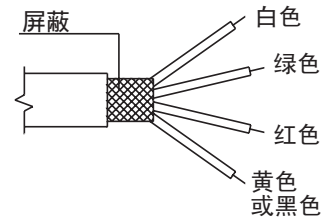
4极系列713阳纹接头  
IP67保护等级

### E - 4极螺线管接头 M - 4极微螺线管接头



螺线管 400 DIN 46350A - ISO4400  
IP65保护等级  
微螺线管400 DIN 46350B - ISO4400  
IP65保护等级

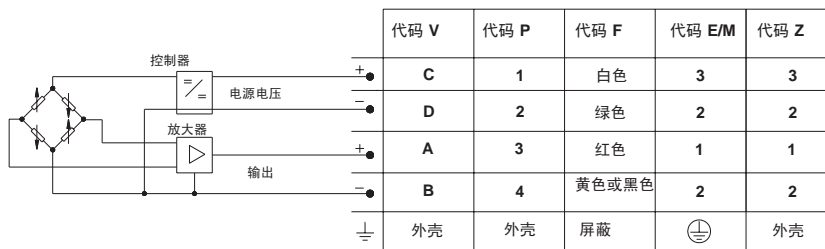
### F - 4极电缆



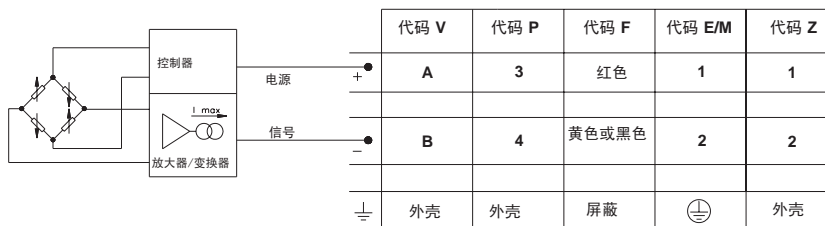
屏蔽电缆 4x0,25 - 2m  
IP65保护等级

## 电气连接-连接图

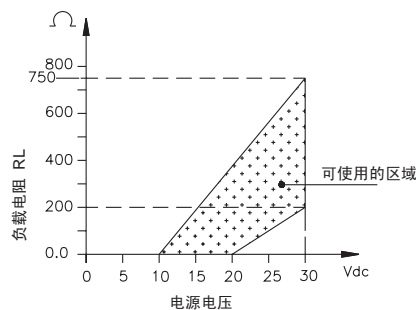
### 电压输出放大器-型号B/C/M/N/P/Q/R



### 电流输出放大-型号



### 负载图(电流输出)



## 附件

接头

E连接

接头3极+接地DIN43650A ISO4400 **CON 006**

IP65保护等级

Z连接

4极接头

**CON 293**

IP65保护等级

M连接

3极接头+接地DIN43650B ISO4400

**CON 008**

IP65保护等级

P连接

阴纹电缆接头 保护等级IP67

**CON 321**

V连接

阴纹电缆接头 保护等级IP66

**CON 300**

## 延长电缆

6脚接头带8m (25ft) 电缆

**C08WLS**

6脚接头带15m (50ft) 电缆

**C15WLS**

6脚接头带30m (100ft) 电缆

**C30WLS**

其它长度

请与厂家联系

电缆颜色代码

连接	电线
A	红色
B	黄色/黑色
C	白色
D	绿色
E	蓝色
F	橙色

## 订货代码

压力变送器		TK								
输出信号		机械或/和电气特性与标准不同的型号可按客户要求定做。								
标准		响应时间								
0,1 ... 10,1 Vdc	<b>C</b>	<b>V</b> 快速 (<1ms)								
4...20 mA	<b>E</b>	精度等级								
0...10 Vdc	<b>N</b>	<b>H</b> 0,25% FSO								
可按客户要求		<b>M</b> 0,5% FSO								
0,1 ... 5,1 Vdc	<b>B</b>	压力范围								
0 ... 5 Vdc	<b>M</b>	<b>bar</b>		<b>psi</b>						
1 ... 5 Vdc	<b>P</b>	<b>N01U</b>	-1..+1 *	<b>V15U</b>	-15..+15					
1 ... 10 Vdc	<b>Q</b>	<b>N02U</b>	-1..+2 *	<b>V03D</b>	-15..+30					
1 ... 6 Vdc	<b>R</b>	<b>N03U</b>	-1..+3 *	<b>V05D</b>	-15..+50					
工艺连接		<b>N05U</b>	-1..+5	<b>V75U</b>	-15..+75					
标准		<b>N01D</b>	-1..+10	<b>V01C</b>	-15..+100					
G 1/4 gas 阳纹 (DIN 3852-A)	<b>1</b>	<b>B03U</b>	0..3	<b>P05D</b>	0..50					
SAE 04 AS4395-E	<b>2</b>	<b>B04U</b>	0..4	<b>P75U</b>	0..75					
G 1/2A (DIN 16288)	<b>3</b>	<b>B05U</b>	0..5	<b>P01C</b>	0..100					
可按客户要求		<b>B06U</b>	0..6	<b>P15D</b>	0..150					
G 1/4 gas 阳纹 (DIN 3852-E)	<b>E</b>	<b>B07U</b>	0..7	<b>P25D</b>	0..250					
G 1/4 gas 阴纹	<b>4</b>	<b>B01D</b>	0..10	<b>P03C</b>	0..300					
1/8-27 NPT 阴纹	<b>5</b>	<b>B16U</b>	0..16	<b>P05C</b>	0..500					
1/4 - 18 NPT 阴纹	<b>6</b>	<b>B02D</b>	0..20	<b>P75D</b>	0..750					
1/4 - 18 NPT 阳纹	<b>7</b>	<b>B25U</b>	0..25	<b>P01M</b>	0..1000					
M14 x 1,5 阳纹	<b>8</b>	<b>B03D</b>	0..30	<b>P15C</b>	0..1500					
1/8 - 27 NPT 阳纹	<b>9</b>	<b>B04D</b>	0..40	<b>P25C</b>	0..2500					
M12 x 1,5 阳纹	<b>R</b>	<b>B05D</b>	0..50	<b>P03M</b>	0..3000					
电气连接		<b>B06D</b>	0..60	<b>P05M</b>	0..5000					
标准		<b>B01C</b>	0..100	<b>P75C</b>	0..7500					
4极接头微螺线管	<b>E</b>	<b>B16D</b>	0..160	* 只有M级						
4极屏蔽电缆	<b>F</b>	<b>B02C</b>	0..200							
4极接头M12 x 1	<b>Z</b>	<b>B25D</b>	0..250							
可按客户要求		<b>B35D</b>	0..350							
4极接头微螺线管	<b>M</b>	<b>B04C</b>	0..400							
7极接头	<b>P</b>	<b>B05C</b>	0..500							
6极接头	<b>V</b>									